

WWW.KAMLIFE.RU



Камчатский
АВТОМОБИЛЬНЫЙ ПОРТАЛ

www.kamlife.ru

КамИнформ

КАМЛИФЕ

Камчатский автомобильный справочник

Выпуск № 1, 2008

- Камчатский автомобильный клуб
- Нотариусы
- Новые штрафы за нарушение ПДД
- Информация от ГИБДД
- Бланк доверенности
- Авто-юмор
- Станции тех. обслуживания
- Автомагазины
- Автоработки
- GT-клуб Камчатка
- "Неудачная" разметка

Автомания 4

Lamborghini
Gallardo
- читайте на
стр. 12.



Камчатский автомобильный справочник

О справочнике

Камчатский автомобильный справочник, создан на основе автомобильного портала WWW.KAMLIFE.RU. Коллектив www.kamlife.ru, приложил максимум усилий, что бы облегчить автомобилистам Камчатки поиск запасных частей, товаров и услуг для своих автомобилей.

В первом выпуске размещена информация в основном о фирмах, которые размещены на сайте, во втором выпуске, который будет в феврале 2009 года, планируется более полная информация о всех организациях, предоставляемых услуги в сфере автоиндустрии.

Редакция справочника благодарит за сотрудничество всех своих партнёров и надеется на дальнейшее взаимовыгодное сотрудничество.

Главный редактор Камчатского автомобильного портала Андрей Боровиков.

Налоговые ставки в Камчатском крае

Наименование объекта налогообложения	Налоговая ставка (в рублях)
Автомобили легковые с мощностью двигателя (с каждой лошадиной силы):	
до 100 л.с. (до 73,55 кВт) включительно	5
свыше 100 л.с. до 150 л.с. (свыше 73,55 кВт до 110,33 кВт) включительно	7
свыше 150 л.с. до 200 л.с. (свыше 110,33 кВт до 147,1 кВт) включительно	25
свыше 200 л.с. до 250 л.с. (свыше 147,1 кВт до 183,9 кВт) включительно	50
свыше 250 л.с. (свыше 183,9 кВт)	70
Мотоциклы и мотороллеры с мощностью двигателя (с каждой лошадиной силы):	
до 20 л.с. (до 14,7 кВт) включительно	2,2
свыше 20 л.с. до 35 л.с. (свыше 14,7 кВт до 25,74 кВт) включительно	4,4
свыше 35 л.с. (свыше 25,74 кВт)	18,0
Автобусы с мощностью двигателя (с каждой лошадиной силы):	
до 200 л.с. (до 147,1 кВт) включительно	17
свыше 200 л.с. до 250 л.с. (свыше 147,1 кВт до 183,9 кВт) включительно	18
свыше 250 л.с. (свыше 183,9 кВт)	30
Грузовые автомобили с мощностью двигателя (с каждой лошадиной силы):	
до 100 л.с. (до 73,55 кВт) включительно	11
свыше 100 л.с. до 150 л.с. (свыше 73,55 кВт до 110,33 кВт) включительно	13
свыше 150 л.с. до 200 л.с. (свыше 110,33 кВт до 147,1 кВт) включительно	16
свыше 200 л.с. до 250 л.с. (свыше 147,1 кВт до 183,9 кВт) включительно	20
свыше 250 л.с. (свыше 183,9 кВт)	30
Другие самоходные транспортные средства, машины и механизмы на пневматическом и гусеничном ходу (с каждой лошадиной силы)	8
Снегоходы, мотосани с мощностью двигателя (с каждой лошадиной силы):	
до 50 л.с. (до 36,77 кВт) включительно	15
свыше 50 л.с. (свыше 36,77 кВт)	25
Катера, моторные лодки и другие водные транспортные средства с мощностью двигателя (с каждой лошадиной силы):	
до 100 л.с. (до 73,55 кВт) включительно	20
свыше 100 л.с. (свыше 73,55 кВт)	35
Яхты и другие парусно-моторные суда с мощностью двигателя (с каждой лошадиной силы):	
до 100 л.с. (до 73,55 кВт) включительно	25
свыше 100 л.с. (свыше 73,55 кВт)	40
Гидроциклы с мощностью двигателя (с каждой лошадиной силы):	
до 100 л.с. (до 73,55 кВт) включительно	40
свыше 100 л.с. (свыше 73,55 кВт)	70
Несамоходные (буксируемые) суда, для которых определяется валовая вместимость (с каждой регистровой тонны валовой вместимости)	20
Самолеты, вертолеты и иные воздушные суда, имеющие двигатели (с каждой лошадиной силы)	30
Самолеты, имеющие реактивные двигатели (с каждого килограмма силы тяги)	25
Другие водные и воздушные транспортные средства, не имеющие двигателей (с единицы транспортного средства)	600

Камчатский автомобильный портал WWW.KAMLIFE.RU

Камчатская
Автомобильная жизнь



Продажа авто
Бесплатные частные объявления с фотографиями



Аварии и происшествия



Камчатский автомобильный форум
Автозапчасти и автоаксессуары



Автомобили с автовыставок

Сервисы

Новости автомобильной жизни Камчатки, анонсы предстоящих событий, новости сайта.

Отчеты о прошедших событиях: выставки, соревнования, презентации и пр.

Страховые компании

Аварии и происшествия

Статьи

Статьи на автомобильную тематику: особенности эксплуатации и обслуживания автомобилей, другая информация для автомобилистов.

Все:

Фотоотчеты с места аварий, информация о происшествиях.

О проекте

- **автомагазины**

- **станции тех. обслуживания**

- **авторазборки**

- **автосалоны**

- **авто на заказ**

- **страховые компании**

Запчасти и аксессуары

Объявления о **продаже** и **покупке** запчастей для всех видов техники, **продаже** аксессуаров и дополнительного оборудования.



Студия дизайна
ZEBRA
www.zebrastd.ru - www.zebra41.ru

Камчатский автомобильный форум

Камчатский автомобильный форум основан 31 января 2007 г.

Основные разделы: [Здравствуйте, гость](#) | [Вход](#) | [Регистрация](#)

- **Новости автомобильного мира Камчатки**

- **Аварии, угоны и происшествия**

- **Автомобильное право**

- **Наш город**

- **Общественный транспорт**

- **Эксплуатация и ремонт авто**

- **Аксессуары и дополнительное оборудование**

- **Форум по маркам и моделям**

- **Мото раздел**

- **Свободное общение**

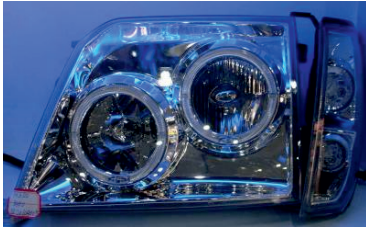


На форуме более 500 зарегистрированных пользователей. Если Вам интересен мир автомобилей, Вы каждый день за рулем или только хотите получить "права", присоединяйтесь к нам.

<http://forum.kamlife.ru>

М-н "Автопортал" Тел. 487-360

<p>Автомагазин Магнитофоны, DVD, Mp3, TV Сигнализации Дефлектора, очки</p>	<p>Установка Аудио-Видео Сигнализации Камеры заднего вида Ксенон</p>	<p>Автозапчасти на заказ из Владивостока</p>	<p>Автомобили из Японии на заказ</p>
---	---	---	---



DVD, TV, блютуз,
сенсорный экран 7" **9 000 р.**



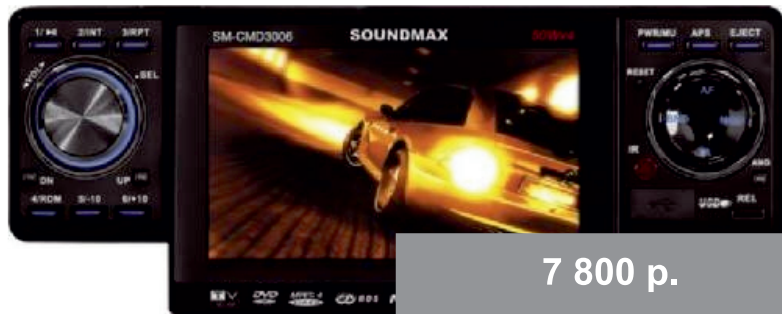
TV **3 500 р.**



Сигнализации
от **3 000 р.**



3 500 р.



7 800 р.

Продажа автомобильных масел

Visco

защита двигателя и окружающей среды



TV **3 500 р.**

- Камеры заднего вида
- Парктроники
- Ксенон, биксенон
- Ароматизаторы воздух.
- Чехлы на сиденья
- Хром комплекты
- Очки
- Дефлекторы
- Колпаки на запаску
- Аксессуары

Телефон 487-360



Режим работы:

Пн. }
Вт. }
Ср. } 10-17
Чт. }
Пт. }
Сб. } 10-15
Вс. }

Купон на скидку

АВТОПОРТАЛ 3%

Нотариусы г. Петропавловск-Камчатский:


<p>Руденченко Людмила Владимировна, 683024, пр. Рыбаков, д. 3, кв. 66, т. 23-31-55</p>	<p>График работы</p>	Понедельник	} 10.00 - 17.00	
		Вторник		
		Среда		
		Четверг		
		Пятница		
		Суббота	Выходной	
		Воскресенье	Выходной	
<p>Сайфуллина Ольга Михайловна, 683001, ул. Ленинская, д. 38, каб. 116, т. 41-20-47</p>	<p>График работы</p>	Понедельник	} 10.00 - 17.00	
		Вторник		
		Среда		
		Четверг		
		Пятница		
		Суббота	Выходной	
		Воскресенье	Выходной	
<p>Сайфуллина Светлана Альбертовна, 683002, ул. Фролова, д. 2, кв. 41, т. 49-79-56</p>	<p>График работы</p>	Понедельник	} 11.00 - 19.00	
		Вторник		
		Среда		
		Четверг		
		Пятница		
		Суббота	10.00 - 15.00	
		Воскресенье	Выходной	
<p>Савинкова Ирина Александровна, 683006, ул. Чубарова, д. 4, кв.16, т. 5-05-26</p>	<p>График работы</p>	Понедельник	} 9.00 - 18.00	
		Вторник		
		Среда		
		Четверг		
		Пятница		
		Суббота	10.00 - 15.00	
		Воскресенье	Выходной	
<p>Смирнова Елена Витальевна, 683024, пр. 50 лет Октября, д. 13а, кв. 20, т. 23-36-12</p>	<p>График работы</p>	Понедельник	} 10.00 - 17.00	
		Вторник		
		Среда		
		Четверг		
		Пятница		
		Суббота	Выходной	
		Воскресенье	11.00 - 15.00	
<p>Цысь Ольга Вячеславовна, 683009, ул. Королева, д. 47/1, кв. 115, т. 7-53-96</p>	<p>График работы</p>	Понедельник	} 9.00 - 17.00	
		Вторник		
		Среда		
		Четверг		
		Пятница		
		Суббота	10.00 - 16.00	
		Воскресенье	Выходной	
<p>Шмакова Галина Александровна, 683023 пр. Победы, д. 29, кв. 2, т. 5-79-53</p>	<p>График работы</p>	Понедельник	} 10.00 - 18.00	
		Вторник		
		Среда		
		Четверг		
		Пятница		
		Суббота	Выходной	
		Воскресенье	Выходной	
<p>Энгельман Елена Юрьевна, 683001, ул. Ленинская, д. 38, каб. 118, т. 42-49-81</p>	<p>График работы</p>	Понедельник	} 9.00 - 17.00	
		Вторник		
		Среда		
		Четверг		
		Пятница		
		Суббота	Выходной	
		Воскресенье	Выходной	
<p>Костарева Татьяна Юрьевна, ул. Владивостокская, д.45/1, кв.39, т. 8-902-463-85-60</p>	<p>График работы</p>	Понедельник	} 10.00 - 19.00	
		Вторник		
		Среда		
		Четверг		
		Пятница		
		Суббота	10.00 - 16.00	
		Воскресенье	Выходной	

Нотариусы г. Петропавловск-Камчатский:

Алабужина Татьяна Юрьевна, 683049, ул. Циолковского, д. 47, 1 этаж, т. 22-42-61	График работы	Понедельник	} 11.00 - 19.00	
		Вторник		
		Среда		
		Четверг		
		Пятница	11.00 - 16.00	
		Суббота	11.00 - 16.00	
		Воскресенье	Выходной	
Гасанова Алла Владимировна, 683032, ул. Максимова, д. 44, кв. 39, т. 42-62-58	График работы	Понедельник	} 10.00 - 17.00	
		Вторник		
		Среда		
		Четверг		
		Пятница	10.00 - 14.00	
		Суббота	Выходной	
		Воскресенье	Выходной	
Гладких Алефтина Николаевна, 683032, ул. Пограничная, д. 21, кв. 47, т. 42-60-83	График работы	Понедельник	} 10.00 - 17.00	
		Вторник		
		Среда		
		Четверг		
		Пятница	10.00 - 14.00	
		Суббота	10.00 - 14.00	
		Воскресенье	Выходной	
Гнеушева Алла Викторовна, 683003, ул. Ленинградская, д. 74, кв. 59, т. 42-18-46	График работы	Понедельник	} 9.00 - 18.00	
		Вторник		
		Среда		
		Четверг		
		Пятница	9.00 - 16.00	
		Суббота	9.00 - 15.00	
		Воскресенье	Выходной	
Иванова Светлана Борисовна, 683031, ул. Тушканова, д. 13, кв. 36, т. 23-31-54	График работы	Понедельник	} 9.00 - 17.00	
		Вторник		
		Среда		
		Четверг		
		Пятница	9.00 - 13.00	
		Суббота	Выходной	
		Воскресенье	Выходной	
Ильина Елена Вячеславовна, 683000, ул. Советская, д. 40, кв. 1, т. 41-28-07	График работы	Понедельник	} 9.30 - 17.30	
		Вторник		
		Среда		
		Четверг		
		Пятница	9.30 - 17.30	
		Суббота	Выходной	
		Воскресенье	Выходной	
Косатенко Александра Сергеевна, 683017, ул. Кроноцкая, д. 12, кв. 77, т. 46-10-73	График работы	Понедельник	} 9.00 - 18.00	
		Вторник		
		Среда		
		Четверг		
		Пятница	9.00 - 18.00	
		Суббота	10.00 - 14.00	
		Воскресенье	Выходной	
Кузнецова Татьяна Кирилловна, 683031, ул. Тушканова, д. 3, кв. 23, т. 26-44-83	График работы	Понедельник	} 9.00 - 17.00	
		Вторник		
		Среда		
		Четверг		
		Пятница	9.00 - 17.00	
		Суббота	10.00 - 13.00	
		Воскресенье	Выходной	
Мельникова Екатерина Степановна, 683031, пр. 50 лет Октября, д. 35, кв. 107, т. 23-43-07	График работы	Понедельник	} 10.00 - 17.30	
		Вторник		
		Среда		
		Четверг		
		Пятница	10.00 - 17.30	
		Суббота	Выходной	
		Воскресенье	Выходной	

Ответственность за нарушение ПДД (2008 г.)

Нарушение	Статья КоАП	Штрафы (руб.)		
		мин.	макс.	
Управление ТС, не зарегистрированным в установленном порядке	12.1 ч.1	100		РЕКЛАМНОЕ МЕСТО СДАЁТСЯ 400 РУБ.
Управление ТС, не прошедшим техосмотр	12.1 ч.2	200, снятие номера		
Нечитаемый, нестандартный или установленный с нарушениями гос. регистрационный знак	12.2 ч.1	предупреждение или 100		
Управление ТС без гос. регистрационных знаков	12.2 ч.2	5000 или лишение прав на 1-3 мес.		
Установка на ТС заведомо подложных гос. регистрационных знаков	12.2 ч.3			
...на граждан		2500		
...на должностных лиц, ответственных за эксплуатацию		15 000	20 000	
...на юридических лиц		400 000	500 000	
Управление ТС с заведомо подложными гос. регистрационными знаками	12.2 ч. 4	лишение прав на 6—12 мес.		
Управление ТС водителем, не имеющим при себе документов на право управления, регистрационных документов на ТС и полиса ОСАГО	12.3 ч.1	предупреждение или 100		
При грузопассажирских перевозках у водителя нет соотв. документов (лицензионной карточки, путевого листа, ТТН, талона техосмотра, страхового полиса ОСАГО за исключением случаев, предусмотренных ч. 2 ст. 12.37)	12.3 ч.2	предупреждение или 100		СПРАВОЧНЫЕ ТЕЛЕФОНЫ: городская адм-ция – 412116 аэропорт Елизово – 41-16-29, 41-17-29 дежурный ГИБДД – 469202 УВД области – 7-11-02 УВД города - 02, 42-44-01 дежурный управления ФСБ – 41-25-78 служба спасения – 41-22-22
Передача управления ТС лицу, не имеющему при себе документов на право управления	12.3 ч.3	предупреждение или 100		
Установка спереди световых приборов красного света огней или аналогичных световозвращающих элементов	12.4 ч.1	с конфискацией приборов и элементов		
...на граждан		2500		
...на должностных лиц, ответственных за эксплуатацию ТС		15 000	20 000	
...на юридических лиц		400 000	500 000	
Установка на ТС без разрешения специальных световых, звуковых сигналов (за исключением охранных)	12.4 ч.2	с конфискацией приборов		
...на граждан		2500		
...на должностных лиц, ответственных за эксплуатацию ТС		20 000		
...на юридических лиц		500 000		
Незаконное нанесение на наружной поверхности ТС специальных цветографических схем автомобилей оперативных служб	12.44.3			- Программирование штатных иммобилайзеров, восстановление чипов при утере ключей, программирование дополнительных ключей - Корректировка пробега - как "назад" так и "вперед", установка устройств самостоятельной доточки - Переделка бортовых компьютеров американских Лексусов в метрическую систему: мили в км, фаренгейты- в цельсии ВСЕ РАБОТЫ С ВЫЕЗДОМ К КЛИЕНТУ В ЛЮБОЕ УДОБНОЕ ВРЕМЯ 8-962-281-0678
...на граждан		2500		
...на должностных лиц, ответственных за эксплуатацию ТС		20 000		
...на юридических лиц		500 000		
Управление неисправным ТС, кроме указанных в ст. 12.5 ч.2-6 КоАП	12.5 ч.1	предупреждение или 100		
Управление ТС с заведомо неисправными тормозной системой (за искл. ручного тормоза), рулевым управлением, сцепным устройством (у автопоезда)	12.5 ч.2	300	500	
Управление ТС, на передней части которого установлены световые приборы с огнями красного цвета или световозвращательные элементы красного цвета	12.5 ч. 3	лишение прав на 6—12 мес. с конфискацией приборов		
Управление ТС, на котором без разрешения установлены устройства для подачи специальных световых или звуковых сигналов (кроме охранной сигнализации)	12.5 ч. 4	лишение прав на 12—18 мес. с конфискацией устройств		
Использование при движении ТС устройств для подачи специальных световых или звуковых сигналов (кроме охранных), установленных без разрешения	12.5ч. 5	лишение прав на 12—18 мес.		
Управление ТС, на наружной поверхности которого незаконно нанесены специальные цветографические схемы автомобилей спецслужб	12.5 ч. 6	лишение прав на 12—18 мес.		
Управление ТС с непристегнутым ремнем безопасности или без мотошлема (с неза-стегнутым ремнем мотошлема)	12.6	500		АВТОЗАПЧАСТИ НА ЗАКАЗ Из Владивостока и Японии Доставка от 3х дней(авиа) до 20 дней(морская)
Управление ТС водителем, не имеющим права управления ТС (за исключением учебной езды)	12.7 ч. 1	2500		
Управление ТС водителем, лишенным права управления ТС	12.7 ч. 2	арест до 15 суток, если арест невозможен - штраф 5000		Любые контрактные запчасти по Владивостокским ценам, а также новые стойки, амортизаторы, ШРУСы, пружины
Передача управления ТС лицу, не имеющему права управления ТС (за исключением учебной езды) или лишенному такого права	12.7 ч. 3	2500		
Управление ТС водителем, находящимся в состоянии алкогольного опьянения	12.8 ч. 1	лишение прав на 18—24 мес.		М-н "Автопортал" ул. Высотная, 1, стр. 13/1
Передача управления лицу, находящемуся в состоянии опьянения	12.8 ч. 2	лишение прав на 18—24 мес.		
Управление ТС водителем, находящимся в состоянии алкогольного опьянения и не имеющим права управления ТС либо лишенным его	12.8 ч. 3	арест до 15 суток, если арест невозможен - штраф 5000		

	Нарушение	Статья КоАП	Штрафы (руб.)	
			мин.	макс.
Кинотеатры: Октябрьский Адрес: ул. Советская, 35 Телефоны: 43-17-43 (автоинформатор), 421-416 (заказ билетов), Планета Адрес: ул. Лукашевского, 5 Телефоны: 266-180 (автоинформатор), 230-667 (заказ билетов)	Повторное нарушение ч.1 или ч. 2 ст. 12.8	12.8 ч. 4	лишение прав на 3 года	
	Превышение установленной скорости движения не менее 10, но не более 20 км/ч	12.9 ч. 1	предупреждение или 100	
	Превышение установленной скорости движения более 20, но не более 40 км/ч	12.9 ч. 2	300	
	Превышение установленной скорости движения более 40, но не более 60 км/ч	12.9 ч. 3	1000	1 500
	Превышение установленной скорости движения более чем на 60 км/ч	12.9 ч. 4	2000—2500 или лишение прав на 4—6 мес.	
	Проезд ж/д переезда на запрещающий сигнал, пересечение ж/д путей вне ж/д переезда, остановка и стоянка на нем	12.10 ч. 1	штраф 500 или лишение прав на 3—6 мес.	
	Нарушение правил проезда ж/д переезда (за искл. случаев ч. 1 ст 12.10)	12.10 ч. 2	100	
	Повторное нарушение ч.1 ст. 12.10	12.10 ч. 3	лишение прав на 12 мес.	
	Движение по автомагистрали на ТС со скоростью менее 40 км/ч, а равно остановка на автомагистрали вне специальной площадки для стоянки	12.11 ч. 1	предупреждение или 100	
	Движение ТС грузоподъемностью свыше 3,5 т по автомагистрали далее 2-й полосы, учебная езда по автомагистрали	12.11 ч. 2	предупреждение или 100	
ООО "ТЕПЛОЭНЕРГЕТИЧЕСКОЕ ПРЕДПРИЯТИЕ"  Адрес: ул. Советская, 36, офис 19. Тел. 475-729, 475-721, 42-00-04 ПРЕДЛАГАЕТ УСЛУГИ ПО УСТАНОВКЕ СЧЕТЧИКОВ горячей и холодной воды. В оплату входит: стоимость счетчика, материал, монтаж, подготовка всей необходимой документации и постановка на коммерческий учет. <small>ПЕРСОНАЛ ОМИКА СПЕЦИАЛЬНОЕ СКИДКИ НА КОЛЛЕКТИВНУЮ УСТАНОВКУ.</small>	Разворот, движение задним ходом по автомагистрали, въезд в технологический разрыв разделительной полосы автомагистрали	12.11 ч. 3	300	500
	Проезд на запрещающий сигнал светофора (регулирущика) (за исключением случаев ч.1 ст. 12.10)	12.12	700	
	Выезд на перекресток в случае затора, который вынудил водителя остановиться, создав препятствие для движения ТС в поперечном направлении	12.13 ч. 1	предупреждение или 100	
	Непредоставление, согласно ПДД, проезда ТС, пользующемуся преимущественным правом проезда перекрестков	12.13 ч. 2	100	200
	Нарушение правил подачи сигнала перед началом движения, перестроением, поворотом, разворотом, остановкой	12.14 ч. 1	предупреждение или 100	
	Невыполнение требований ПДД — перед: поворотом или разворотом заблаговременно занять соответствующее крайнее положение на проезжей части	12.14 ч. 1 ¹	предупреждение или 100	
	Разворот, движение задним ходом, где запрещено (за искл. случаев ч. 3 ст. 12.11)	12.14 ч. 2	100	
	Непредоставление преимущества в движении (за искл. случаев ч. 2 ст.12.13, ст.12.17)	12.14 ч. 3	предупреждение или 100	
	Нарушение правил расположения ТС на проезжей части, встречного разъезда, обгона без выезда на сторону встречного движения, пересечение организованной пешей или транспортной колонны либо занятие места в ней	12.15 ч. 1	500	
	Движение по велосипедным или пешеходным дорожкам, обочинам или тротуарам в нарушение ПДД	12.15 ч. 2	2000	
Контрактные автозапчасти на заказ поставки из Владивостока срок 2 недели, ул.Высотная 1, корпус 13/1, офис 16. (тер-ия авторынка)	Выезд в нарушение ПДД на трамвайные пути встречного направления или полосу встречного движения, соединенный с разворотом, поворотом налево или объездом препятствия	12.15 ч. 3	1000	1500
	Выезд в нарушение ПДД на полосу встречного движения (за искл. случаев, предусмотренных ч. 3 ст. 12.15)	12.15 ч. 4	лишение прав на 4-6 мес.	
	Несоблюдение требований, предписанных дорожными знаками или разметкой	12.16	предупреждение или 100	
	Непредоставление преимущества в движении маршрутным ТС, а равно ТС с одновременно включенными проблесковым маячком синего цвета и специальным звуковым сигналом	12.17 ч. 1	предупреждение или штраф 100-300	
	Непредоставление преимущества в движении ТС со специальной окраской и с одновременно включенными проблесковым маячком синего цвета и специальным звуковым сигналом	12.17 ч. 2	от 300 до 500 или лишение прав на 1—3мес.	
	Невыполнение ПДД уступить дорогу пешеходам, велосипедистам и др., пользующимся преимуществом в движении	12.18	предупреждение или 100	
	Нарушение правил остановки, стоянки (за искл. случаев, предусмотренных ч.1 ст. 12.10 и ч. 2—4 настоящей статьи)	12.19 ч. 1	предупреждение или 100	
	Стоянка, остановка в местах, предназначенных для стоянки ТС инвалидов	12.19 ч. 2	предупреждение или 200	
	Стоянка на тротуаре, создающая препятствие для движения пешеходов	12.19 ч. 3	предупреждение или штраф от 200 до 300	
	Нарушение правил остановки, стоянки на проезжей части, остановка или стоянка в тоннеле	12.19 ч. 4	предупреждение или 300	
Магазин «Автопилот» запасные части для грузовых автомобилей японского производства. Ул.Чубарова, 9 тел. 5-14-05	Нарушение правил пользования световой, звуковой сигнализацией, знаком аварийной остановки	12.20	предупреждение или 100	
	Нарушение правил перевозки грузов, а равно правил буксировки	12.21 ч. 1	предупреждение или 100	
	Нарушение правил перевозки опасных, крупногабаритных, тяжелых грузов без специального разрешения и специального пропуска, отклонение от указанного маршрута	12.21 ¹ ч. 1		
	...на водителя		2000-2500 или лишение прав на 4-6 мес.	

Нарушение	Статья КоАП	Штрафы (руб.)		Штраф стоянки
		мин.	макс.	
...на должностных лиц, ответственных за перевозку		15 000	20 000	г. Елизово 271 руб./час 6504 руб./сутки
...на юридических лиц		400 000	500 000	
Перевозка крупногабаритных грузов с превышением габаритов, указанных в разрешении, более чем на 10 см	12.21 ¹ ч. 2	1500-2000 или лишение прав на 2-4 мес.		----- г. П-Камчатский 224 руб./час 5376 руб./сутки
...на водителя				
...на должностных лиц, ответственных за перевозку		10 000	15 000	----- Постановка и первые сутки хранения бесплатно.
...на юридических лиц		250 000	400 000	
Перевозка тяжеловесных грузов с превышением разрешенной максимальной массы или нагрузки на ось, указанных в специальном разрешении более чем на 15%	12.21 ¹ ч. 3			РЕКЛАМНОЕ МЕСТО
...на водителя		1500	2000	
...на должностных лиц, ответственных за перевозку		10 000	15 000	СДАЁТСЯ 400 РУБ.
...на юридических лиц		250 000	400 000	
Нарушение правил перевозки крупногабаритных и тяжеловесных грузов за исключением предусмотренных 4.1–3ет. 12.21 ¹	12.21 ¹ ч. 4			РЕКЛАМНОЕ МЕСТО
...на водителя		1000	1500	
...на должностных лиц, ответственных за перевозку		5000	10000	СДАЁТСЯ 400 РУБ.
...на юридических лиц		150 000	250 000	
Перевозка опасных грузов водителем, не имеющим соответствующих свидетельств о I подготовке и без соответствующих документов либо нарушение условий перевозки опасного груза	12.21 ²			СДАЁТСЯ 400 РУБ.
...на водителя	12.21 ² ч. 1	2000-2500 или лишение прав на 4-6 мес.		
...на должностных лиц, ответственных за перевозку		15 000	20 000	СДАЁТСЯ 400 РУБ.
...на юридических лиц		400 000	500 000	
Нарушение правил перевозки опасных грузов за искл. случаев ч. 1 ст. 12.21 ²	12.21 ² ч. 2			СДАЁТСЯ 400 РУБ.
...на водителя		1000	1500	
...на должностных лиц, ответственных за перевозку		5000	10000	СДАЁТСЯ 400 РУБ.
...на юридических лиц		150 000	250 000	
Нарушение правил учебной езды обучающим вождению ТС	12.22	предупреждение или 100		Вступи в Авто клуб
Нарушение правил перевозки людей (за искл. случаев ч. 2 ст. 12.23)	12.23 ч. 1	предупреждение или 100		
Перевозка людей вне кабины автомобиля (за искл. случаев, разрешенных ПДД), трактора, др. самоходных машин, на грузовом прицепе, в прицепе-даче, в кузове мотоцикла или вне предусмотренных конструкцией мотоцикла мест для сидения	12.23 ч. 2	100	300	
Нарушение ПДД или правил эксплуатации ТС, повлекшее причинение легкого вреда здоровью потерпевшего	12.24 ч. 1	от 1000 до 1500 или лишение прав на 12-18 мес.		
Нарушение ПДД или правил эксплуатации ТС, повлекшее причинение средней тяжести вреда здоровью потерпевшего	12.24 ч. 2	от 2000 до 2500 или лишение прав на срок 18-24 мес.		
Непредоставление ТС сотрудникам милиции в случаях, предусмотренных законодательством	12.25 ч. 1	100	200	
Неостановка по требованию сотрудника милиции	12.25 ч. 2	200	500	
Отказ от мед. освидетельствования на состояние алкогольного опьянения	12.26 ч. 1	лишение прав на 18-24 мес.		
Отказ водителя, не имеющего права управлять ТС или лишенного его, в прохождении мед. освидетельствования	12.26 ч. 2	арест до 15 суток, если арест невозможен – штраф 5000		GTclub-Kamchatka www.gtclub-kamchatka.ru
Невыполнение обязанностей, предусмотренных ПДД, водителем в связи с ДТП, участником которого он является (за искл. случаев, предусмотренных ст. 12.27 ч. 2)	12.27 ч. 1	1000		
Оставление водителем места ДТП, участником которого он является	12.27 ч. 2	лишение прав на 12-18 мес. арест на срок до 15 суток		
Принятие водителем после ДТП или остановки автомобиля сотрудником ГАИ алкогольных напитков, наркотических или психотропных веществ	12.27 ч. 3	лишение прав на 18-24 мес.		
Нарушение правил движения ТС в жилых зонах	12.28	500		Получи ОФЕ
Нарушение ПДД пешеходом или иным лицом, участвующим в процессе дорожного движения	12.29 ч. 1	предупреждение или 100		
Нарушение ПДД водителем мопеда, велосипедистом, возчиком (за искл. лиц, указанных в части 1, водителя механического ТС)	12.29 ч. 2	предупреждение или 100		
Нарушение ПДД лицами, указанными в ч. 2 настоящей статьи, в состоянии алкогольного опьянения	12.29 ч. 3	300	500	
Нарушение ПДД пешеходом, пассажиром или иным участником движения (за исключением водителя ТС), повлекшее создание помех в движении ТС	12.30 ч. 1	300		

Нарушение	Статья КоАП	Штрафы (руб.)	
		мин.	макс.
Нарушение ПДД пешеходом, пассажиром ТС или иным участником движения, повлекшее по неосторожности причинение легкого или средней тяжести вреда здоровью потерпевшего	12.30 ч. 2	1000	1500
Выпуск на линию незарегистрированного или не прошедшего техосмотр ТС (на должностных лиц, ответственных за тех. состояние и эксплуатацию ТС)	12.31 ч. 1	500	
Выпуск на линию ТС с неисправностями, с которыми запрещена эксплуатация, или незаконно переоборудованного ТС	12.31 ч. 2	500	1000
Выпуск на линию ТС с заведомо подложными номерами, с установленными на его передней части световыми приборами или световозвращательными элементами красного цвета (на должностных лиц, ответственных за тех. состояние и эксплуатацию ТС)	12.31 ч. 3	15 000	20 000
Выпуск на линию ТС с установленными на нем без разрешения устройствами для подачи спец. сигналов (за исключением охранной сигнализации)либо с незаконно нанесенными специальными цветографическими схемами автомобилей спец. служб	12.31 ч. 4	20 000	
Допуск к управлению ТС водителя, находящегося в состоянии алкогольного опьянения или не имеющего права управления ТС (на должностных лиц, ответственных за тех. состояние и эксплуатацию ТС)	12.32	20 000	
Повреждение дорог, ж.д. переездов или других дорожных сооружений, средств организации дорожного движения, которое создает угрозу безопасности дорожного движения, умышленное создание помех в дорожном движении, в том числе путем загрязнения дорожного покрытия	12.33		
...на граждан		1500	
...на должностных лиц		5 000	
...на юридических лиц		200 000	
Нарушение правил проведения ремонта и содержания дорог, ж.д. переездов и др. сооружений либо непринятие мер по своевременному устранению помех движению или запрещению движения, ограничению движения в опасных участках	12.34		
...на должностных лиц		2000	3000
...на юридических лиц		20 000	30 000
Применение к владельцам и водителям ТС не предусмотренных ФЗ мер, направленных на ограничение прав на управление, пользование ТС либо эксплуатацию	12.35		
...на граждан		2000	
...на должностных лиц		20 000	
Использование водителем во время движения телефона, не оборудованного устройством, позволяющим вести переговоры без использования рук	12.36 ¹	предупреждение или 300	
Управление в период, не предусмотренный страховым полисом, а равно управление не вписанным в полис водителем	12.37 ч. 1	300	
Неисполнение обязанности по страхованию или управление незастрахованным ТС	12.37 ч. 2	500	800

Серым фоном выделены нарушения, за которые возможны лишение водительских прав или арест.

- **Регистрация ООО, ИП.**
- **Внесение изменений в учредительные документы.**

т. 8-909-832-5769

**Постановление Правительства РФ от 10 октября 2008 г. N 745
"О временной ставке ввозной таможенной пошлины в отношении кузовов отдельных видов транспортных средств"**

Правительство Российской Федерации постановляет:

1. Утвердить сроком на 9 месяцев ставку ввозной таможенной пошлины на кузова для транспортных средств товарной позиции 8703, прочие (код ТН ВЭД России 8707 10 900 0), содержащиеся в Товарной номенклатуре внешнеэкономической деятельности Российской Федерации, утвержденной постановлением Правительства Российской Федерации от 27 ноября 2006 г. N 718 "О Таможенном тарифе Российской Федерации и товарной номенклатуре, применяемой при осуществлении внешнеэкономической деятельности", в размере, равном 15 процентам таможенной стоимости, но не менее 5000 евро за 1 штуку.

Для целей применения ставки ввозной таможенной пошлины товары определяются исключительно кодом ТН ВЭД России, наименование товаров приведено только для удобства пользования.

2. Установить, что действие пункта 2 постановления Правительства Российской Федерации от 22 октября 1997 г. N 1347 "Вопросы таможенно-тарифной политики" не распространяется на ставку ввозной таможенной пошлины, утвержденную настоящим постановлением.

3. Настоящее постановление вступает в силу по истечении одного месяца со дня его официального опубликования.

**Председатель Правительства
Российской Федерации**

В. Путин

Повышение коснётся всех автомобилей в возрасте от одного года. Если эти пошлины будут утверждены, то у собранных в России машин, в том числе и отечественных марок, практически не останется конкурентов. Ставки поднимут для всех машин.

Правительственная комиссия по поручению Владимира Путина разработала новые ставки для автомобильного импорта. Удорожание коснётся всех видов машин: легковушек, грузовиков и автобусов. Для новых легковых машин – от года до пяти лет – предлагается поднять тарифы с 25% от их стоимости до 30%. Такое решение приняла Комиссия правительства РФ по защитным мерам во внешней торговле и таможенно-тарифной политике. Как сообщили в минпромторге, рекомендованные цифры фактически можно признать окончательными.

До сих пор речь шла о росте ставок лишь для тех иномарок, аналоги которых уже производятся в России. По оценке экспертов, уже тогда предполагалось, что этот термин будет трактоваться достаточно широко. То есть тарифы поднимут не только для импортных моделей тех машин, которые сейчас собирают на конвейерах в России, но и для их конкурентов. Пошлины на импортные

машины с пробегом старше пяти лет намерены увеличить ещё сильнее – они могут вырасти в два раза. Сейчас на ввезённые иномарки действуют запретительные пошлины, начиная с семи лет, которые исчисляются в зависимости от мощности двигателя и вида топлива. Чем мощнее машина, тем выше пошлина. При этом за дизельные машины приходится платить больше, чем за бензиновые.

Размеры новых тарифов: Сегодня минимальная ставка составляет 1,4 евро за куб.см объёма мотора, в случае если тот не превышает 1,0 л. Для машин с двигателем до 1,5 л ставка – 1,5 евро, от 1,5 до 1,8 л – 1,6 евро, от 1,8 до 3,0 л – 2 евро. На все подержанные модели с объёмом двигателя больше 3,0 л пошлина составляет 3,2 евро/куб.см. Теперь же предлагается объявить заградительные пошлины (фактически – "запрет") на все ввозимые иномарки старше пяти лет. После утверждения новых тарифов минимальная ставка для легковых моделей с пробегом будет 2,5 евро/куб.см. А для наиболее мощных машин она вырастет до 5,7 евро. Для безъездного грузового транспорта новые ставки составят от 2,5 до 4,4 евро. Бесплатно ввезти в Россию получится лишь автобусы не старше пяти лет и седельные тягачи, соответствующие экологическому

стандарту не ниже "Евро-4". За автобусы с более низким экологическим классом пошлина составит 25%. Такие цифры приводятся в официальном сообщении правительства России, опубликованном 7 ноября. Стоит отметить, что повышение пошлин коснётся только юридических лиц. Для "физиков" и так действуют заградительные пошлины на ввоз автомобилей, с момента выпуска которых прошло не более трёх лет. Единственное изменение, которое коснётся тех, кто ввозит автомобили из-за границы для личных целей, – снижение заградительного возрастного порога с семи до пяти лет. Для автомобилей от трёх до пяти лет по-прежнему будут действовать ставки от 0,85 евро/куб.см (при объёме двигателя менее 1,0 л) до 2,25 евро/куб.см (при объёме двигателя более 3,0 л).

Лобби российского автопрома:

Эксперты убеждены, что, не сумев привлечь покупателя к продукции отечественного автопроизводства рыночными методами, в правительстве решили лоббировать российский автопром при помощи запретительных ставок. На столь открытую поддержку российского автопрома пошли из-за того, что доля продаж продукции ВАЗа с каждым годом становится

всё меньше. При этом, по прогнозам специалистов, даже к 2012 году, когда все иностранные автозаводы в нашей стране выйдут на запланированные мощности, Россия всё равно будет зависеть от импорта: из 6 млн проданных машин на модели, произведённые внутри страны, будет приходиться меньше половины. Пока же большая часть моделей собранных внутри России – это модели АвтоВАЗа. На его долю приходится около 60% всего автопрома страны. В выгодной ситуации окажутся российские ВАЗ и ГАЗ – у их продукции останется очень мало прямых конкурентов, считают эксперты. Конкурентами отечественных "Жигулей" будут лишь те иномарки, которые уже сейчас есть в стране и с течением времени выйдут на вторичный рынок. В новых обстоятельствах пошлины приведут к общему удорожанию подержанных моделей, как импортных, так и российских, а отечественный автопром получит хорошую защиту. Правда, как обычно, расплачиваться за льготы для российских производителей придётся потребителю. По прогнозам специалистов, постановление о повышенных пошлинах на иномарки может вступить в силу уже со следующего года.

"Авторынок Калининграда"

Lamborghini Gallardo



Технические характеристики

Количество мест: 2
 Привод: Полный
 Число цилиндров / расположение: 10/V
 Мощность двигателя л.с / оборотах: 500/7800
 Рабочий объем двигателя: 4961 см³
 Крутящий момент / оборотах: 510/4500
 Вид топлива: АИ-98
 Объем топливного бака: 90 литров
 Время разгона до 100 км/ч: 4.2 сек
 Максимальная скорость: 309 км/ч
 Расход топлива в городском цикле: 29.4 литров на 100 км
 Расход топлива на трассе: 13.9 литров на 100 км
 Расход топлива - смешанный цикл: 19.6 литров на 100 км
 Тип коробки передач: Механическая
 Снаряженная масса: 1430 кг
 Полная масса: 1630 кг
 Размер шин: 295/30ZR19

ДрагАбсолют - Рейтинг лучших автомобилей Камчатского края.

Передний Привод:

Honda Integra Type R - Вячеслав
 Время 15.41 сек.

Задний Привод:

Toyota Soarer Silver, 1JZ-GTE,
 HKS GT30307ProS, МТ - Павел
 Время 12.60 сек.

Mazda RX-7 Yellow
 Время 13.15 сек.

Mazda RX-7 Silver
 Время 13.87 сек.

Полный Привод:

Nissan Skyline GTR 34 V spec II Nur,
 RB26DETT - Игорь
 Время 12.05 сек.

Nissan Pulsar GTI-R, SR20DET - Владимир
 Время - 12.35 сек.

Toyota Chaser Four V, 1,5JZ-GTE, AT, - Андрей
 Время - 12.70 сек.

АВТОМАНИЯ

Автоэкслюзив:

1. Lamborghini Gallardo была вне конкурса...
2. Hummer H2 с Чарджером ... 500 л.с.
3. Infinity QX56 - Юрий.

Аэрография:

Первое место поделили между собой
 Honda HR-V (Надежда Челпанова) и Suzuki Escudo.

1 место в тюнинге взял Toyota Chaser FourV - Андрей Таран

Приз Зрительских симпатий -

Nissan Skyline GTR 34 V spec II Nur, RB26DETT - Игорь Иванов

Ретро авто - ГАЗ (Черный)

SuperBike - Золотая Hayabusa (Байкеры с Елизово)



*Некоммерческое партнёрство «Камчатский автомобильный клуб»***Основано в августе 2008 года****Основные цели партнерства:**

1. Защита прав и законных интересов членов клуба
2. Оказание технической и правовой помощи
3. Оказание информационной и консультационной поддержки
4. Взаимодействие с органами государственной власти и органами местного самоуправления для реализации уставных целей
5. Взаимодействие с органами ГИБДД в осуществлении деятельности направленной на повышение уровня культуры поведения автомобилистов на дороге

В клуб принимаются граждане РФ достигшие 18 летнего возраста.**Вступив в клуб, члены автоклуба получают:**

- Эвакуатор
- Тех помощь на дороге
- Скидки у партнёров
- Юридическая помощь
- диагностику автомобиля

Адрес ул. Высотная 1 корпус 13/1 офис 16, www.autoclub41.ru**Объяснение водителей в протоколе о ДТП**

– Авария произошла потому, что мопед застрахованного лица въехал в меня с непреодолимой лошадиной силой.

– Я хотела нажать на педаль тормоза, но не нашла ее.

– Из-за сильных повреждений мой мотоцикл, а также и меня пришлось отбуксировать.

– Да, я наехал на пешехода. Но его вина подтверждается тем, что с ним такое уже случалось.

– Пешеход бегал по дороге как заведенный. Я был вынужден активно маневрировать, чтобы наехать на него.

– Я ехал по дороге. Вдруг справа и слева появилось много машин. Я не знал, куда поворачивать, и врезался в машины спереди и сзади.

– Ваши аргументы смешны. Для таких отговорок найдите себе кого-нибудь поглупее меня, хотя вы его вряд ли найдете.

– Я ехал по правой полосе Герцогштрассе в сторону Кенигсплатц со скоростью около 40 км/ч. Внезапно на дорогу выскочил ребенок, и я затормозил. Следовавший за мной водитель решил этим воспользоваться и врезался в меня.

– Полицейский приказал мне остановиться, и я въехал в столб.

– Я увидел, что пешеход не знает, в какую сторону ему идти, и наехал на него.

– При вхождении в левый поворот меня занесло, я

врезался в овощной развал (меня осыпало градом летящих бананов и апельсинов!), после этого снес стоящий на обочине почтовый ящик, затем меня отбросило на полосу встречного движения, я протаранил два припаркованных легковых автомобиля и свалился под откос дороги. После этого я, к сожалению, потерял контроль над машиной.

– Мой сын не сбивал никакой женщины. Он проехал мимо нее. А телесные повреждения госпоже Штайн нанес воздушный поток.

– Мой велосипед вылетел с пешеходной дорожки, протаранил припаркованный Порше и поехал дальше без меня.

– Я переходил улицу. Слева прямо на меня ехала машина. Я подумал, что она проедет мимо, и отступил на шаг назад. Но она снова повернула на меня. Когда я это заметил, я сделал два шага вперед. Водитель никак не отреагировал и продолжал ехать на меня. Потом он закричал: <Стойте на месте, идиот!> Я встал, и тут он на меня наехал.

– Вчера вечером, возвращаясь домой, я въехал на машине в забор. Сообщаю об этом только для покрытия ущерба машине, т.к. мне удалось скрыться с места происшествия незамеченным.

– По моим оценкам, ущерб составляет от 250 тысяч до четверти миллиона евро.

– В своем ответе на мое письмо от 26 июня с просьбой предоставить счет Вы любезно назвали меня <фройляйн>, что в сочетании с моим именем Фридрих дает повод к огорчительным подозрениям.

– На перекрестке со мной случился внезапный приступ дальтонизма.

– Участник аварии врезался в меня, но сообщив мне предварительно о своих намерениях.

– В случившейся аварии виноват не я, а молодая девушка в мини-юбке, проходившая по тротуару! Если Вы мужчина, Вам этого объяснения достаточно, а если женщина, то все равно ничего не поймете!

– Пешеход бросился на мой автомобиль и беззвучно пропал под колесами.

– Еще до того, как я на него наехал, мне было ясно, что этот старикан не дойдет до

другой стороны улицы.

– Совершенно невидимый автомобиль появился из ниоткуда, врезался в меня и также бесследно исчез.

– После четырех лет езды я заснул за рулем.

– В тот момент, когда я хотел убить муху, я наехал на телеграфный столб.

– Я видел медленно проплывающее мимо грустное лицо пешехода, и тут он ударился мне в лобовое стекло.

– Пострадавшая лошадь переходила дорогу, не убедившись в отсутствии помех!

– Автомобиль потерпевшего двигался налево, потом направо, потом снова налево, пока я, наконец, не смог в него врезаться.

– Моя невеста показала полицейским, работавшим на месте аварии, все, что только можно хотеть увидеть.



Партнер НП "Камчатский автомобильный клуб"

Членам клуба
рекомендуем пользоваться
услугами этих фирм.

Предъявив членскую карту,
Вам будет предоставлена скидка
на услуги или товар.

ПАРТНЕРЫ АВТОКЛУБА

Если при пользовании товаром
или услугой у Вас возникли
проблемы, то в этих фирмах
к членам автоклуба отнесутся
с особым вниманием.

Нестандартный подход к автомобильной электронике:

- *Программирование* штатных
иммобилайзеров, восстановление
чипов при утере ключей,
программирование дополнительных
ключей

- *Корректировка* пробега - как
"назад" так и "вперед", установка
устройств самостоятельной домотки

- *Переделка* бортовых компьютеров
американских Лексусов в метрическую
систему: мили в км, фаренгейты -
в цельсии

**ВСЕ РАБОТЫ С ВЫЕЗДОМ К КЛИЕНТУ
В ЛЮБОЕ УДОБНОЕ ВРЕМЯ**

8-962-281-0678

СКИДКИ ЧЛЕНАМ АВТОКЛУБА 20 %

Yahootrade
ТОВАРЫ С ЯПОНСКИХ АУКЦИОНОВ



**Автомобили на заказ.
Компания «Yahootrade»
(г. П-Камчатский),
специализируется
на поставке автомобилей
с аукционов Японии,
запчастей к ним,
а также любых товаров
с аукциона Yahoo.**

СКИДКИ ЧЛЕНАМ АВТОКЛУБА 50 %

**АВТОЗАПЧАСТИ НА ЗАКАЗ
Из Владивостока,
Японии и Китая
Доставка**

**от 3х дней(авиа)
до 20 дней(морская)**

**Любые контрактные запчасти
по Владивостокским ценам,
а также новые стойки,
амортизаторы,
ШРУСы, пружины**

СКИДКИ ЧЛЕНАМ АВТОКЛУБА 10 %

станция тех обслуживания и ремонта

АвтоЛидер СТО

ООО "МОСКВИЧ" ИНН 4108026280

Партнёр камчатского автомобильного клуба

адрес г. Елизово
ул Магистральная, 2
тел: 8(231)6-45-07, 411-702

режим работы
пн 10 - 19
вт - пт 10 - 20
сб 10 - 17
вс выходной
без перерыва

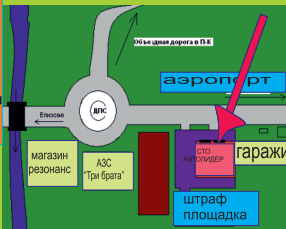
основные виды деятельности

ремонт ДВС
диагностика и ремонт подвески
диагностика и ремонт ходовой части
диагностика и ремонт тормозной системы
профессиональная проточка тормозных дисков
замена автомобильных масел и жидкостей

посмотреть отзывы о работе СТО

скидки членам автоклуба 10%

схема проезда



СКИДКИ ЧЛЕНАМ АВТОКЛУБА 10 %

АВТОПОРТАЛ

- Камеры заднего вида
- Парктроники
- Ксенон
- Амортизаторы воздух.
- Чехлы на сиденья
- Хром комплекты
- Очки
- Диффлекторы
- Колпаки на запаску

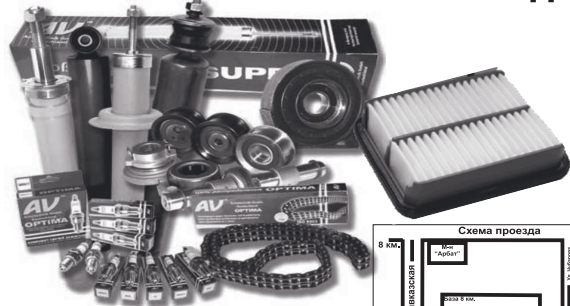
СКИДКИ ЧЛЕНАМ АВТОКЛУБА 10 %

Камчатский автомобильный справочник

Магазин АВТОПИЛОТ

Для грузовых и легковых автомобилей
японского производства

**ОПТОВО-РОЗНИЧНАЯ ТОРГОВЛЯ
РАБОТА ПОД ЗАКАЗ
ПОСТОЯННЫМ КЛИЕНТАМ СКИДКИ**



☎ **5-14-05**



СКИДКИ ЧЛЕНАМ АВТОКЛУБА 10 %

КАК СТАТЬ ПАРТНЕРОМ АВТОКЛУБА?

Если Ваша фирма оказывает услуги высокого качества, в короткие сроки и по приемлемым ценам.

Приглашаем стать нашим партнером



КамИнформ



**СКОРО В ПРОДАЖЕ!!!
ЕДИНСТВЕННЫЙ НА КАМЧАТКЕ
ЖУРНАЛ О НЕДВИЖИМОСТИ
И СТРОИТЕЛЬСТВЕ**

**Недвижимость Камчатского края
(продажа, купля, аренда, обмен)**

Коммерческая недвижимость

Услуги

**(Строительство, ремонт, отделка,
спецтехника, торговое оборудование)**

Полезная информация

РЕКЛАМНЫЙ ОТДЕЛ "КамИнформ": 477-837

Автомгазины

Название	Адрес	Тел.	Ассортимент
Мотозапчасти	г. Петропавловск-Камчатский, ул. Тундровая, д. 33	310-046	Запчасти для мотоциклов
566	Северо-Восточное шоссе	5-14-07	Запчасти на корейские автомобили
Автобан	ул. Ленинградская, д. 100	41-07-74	Авто-химия, аксессуары
Автодом	пр. Рыбаков	26-44-21	Шаровые опоры, подшипники, оптика
Автозвук	пр. Рыбаков	26-30-77	Аудио-видео техника Продажа, установка, ремонт, гарантия
Автолюкс на мосту	683004, г. П-Камчатский, ул. Красная Сопка, д. 29	42-40-70	Аккумуляторы, масла, смазки
Автомир	г. Петропавловск-Камчатский, ул. Ак. Королева, 63	(4152) 26-90-76	Аккумуляторы, масла, смазки
Автомир (г. Елизово)	г. Елизово, ул. Рябикова, д. 8 (площадь Автостанции)	(41531) 7-31-10	Авто-химия, аксессуары, подшипники, резина
Автотроликс	ул. Королёва, д. 56/1	46-86-19	Авто-химия, аксессуары
Дизель	г. Елизово, пер. Авачинский, 1-1	(231) 2-47-35	Автозапчасти для автолюбителей
Запаска	кольцо по ул. Лукашевского	9-39-85	Шаровые опоры, сайлент блоки
Каско-Бункер	ул. Максимова, д. 36а	41-02-08	Авто-химия, аксессуары, ходовая
Магазин "Колерная Японские Автоэмали"	г. Петропавловск-Камчатский, ул. Тундровая, д. 33	310-046	Продажа и подбор авто красок
Магазин-колерная "ROCK PAINT"	г. Петропавловск-Камчатский, ул. Ак. Королева, д. 67	(4152) 26-51-18	Продажа и подбор авто красок
МАКСИМА	Кольцо на Новый рынок	454-001-зал,	Большой выбор резины, масла, фильтра, смазки
Максима 2	ул. Королёва 67	23-60-91	Аксессуары, масла, смазки
Моторные масла Лукойл	ул. Высотная, 2А (городской авторынок)	43-10-24	Автомобильные масла, смазки
Продажа масел и смазок Сопосо(США)	ул. Ленинская 18-А	8-902-461-7368 42-35-50	Автомобильные масла, смазки
Резинотехника	ул. Дальняя, 1	7-49-89	Все резиновые изделия
Сервис	ул. Королёва, д. 69	49-79-55	Все автозапчасти, кроме кузовных
Слэш	Высотная, д.3	43-36-07	Автозапчасти на заказ
Спектр	Восточное шоссе 1, Королёва 5	8-962-280-1394	Авто-химия, аксессуары
Форвард	ул. Королёва, д. 63	26-75-91	Авто-химия, аксессуары, масла
Форвард - 2	ул. Вольского, д. 11	49-75-63	Шаровые, рулевые, сайлент блоки
Эйс	ул. Пограничная, д. 46	42-29-84	Масла, фильтра, аксессуары
Автопортал ул. Высотная, 1 корп. 13\1 офис 16 Т. 487-360	<ul style="list-style-type: none"> - Камеры заднего вида - Парктроники - Ксенон, биксенон - Ароматизаторы воздуха - Чехлы на сиденья - Хром комплекты - Очки - Дефлекторы - Колпаки на запаску - Аксессуары 	Режим работы: Пн. } Вт. } 10-17 Ср. } Чт. } Пт. } Сб. } 10-15 Вс. }	

Обсудить работу магазинов, качество обслуживание и предлагаемый товар можно на сайте в разделе автомгазины. Вниманию размещение основной информации на сайте и в справочнике бесплатно.

Станции тех. обслуживания и ремонта

Название	Адрес	Телефон	Виды деятельности
100 АВТОМАТОВ	ул.Кавказская 33А	48-14-35	Замена жидкости Запчасти, обслуживание, ремонт, информация
24 часа	ул. Циолковского, 3/1	44-40-00	Ремонт подвески, ДВС
5-е колесо	ул. Звёздная (кооп. гараж)	8-962-216-5251	Все, кроме пиджачных работ
8 км	ул. Чубарова, д. 16	5-22-45	Ремонт и замена двигателей
Автокомплекс 4*4 боливар	ул. Тундровая, д. 1	41-01-78	Ремонт подвески, ДВС, ГРМ, замена масла
Автолидер	г. Елизово, ул. Магистральная, 2	(41531) 6-45-07	См. стр. 15
Автолюкс СТО-2	ул. Высотная, 2 А	42-62-39,	Замена масла и технической жидкости
Автолюкс СТО-3	ул. Кольцевая, 64	45-55-10	Замена масла и ремонт подвески
Автолюкс СТО-4	ул. Пограничная, 48	42-69-38	Кузовной ремонт
Боливар+	ул. Северо-Восточное Шоссе	5-15-62	Замена масла и ремонт подвески
Дельта	ул. Пограничная, д. 46 (Автоколонна №1958)	45-42-45	Полировка, тонирование, ремонт трещин и сколов стекол
Капромет	ул. Максутова, д. 29	43-38-71	Ремонт подвески, рулевой, увеличение дорожного просвета
Лукойл	ул. Высотная, 2-а	431024	Замена масла и технической жидкости
Максима	ул. Ватутина, д. 1	23-33-94	Замена масла, ремонт подвески
РОС-ОЙЛ	ул. Волочаевская, д. 1	5-43-53	Ремонт шаровых опор и рулевых тяг
СТО "АВТОЛИДЕР" адрес г. Елизово ул Магистральная, 2 тел.: 8(231)6-45-07, 411-702.	ремонт ДВС диагностика и ремонт подвески диагностика и ремонт ходовой части диагностика и ремонт тормозной системы профессиональная проточка тормозных дисков замена автомобильных масел и жидкостей	режим работы пн 10 - 19 вт - пт 10 - 20 сб 10 - 17 вс выходной без перерыва	

Обсудить работу СТО, качество обслуживания и ремонта можно на сайте в разделе авторемонт.
Внимание размещение основной информации на сайте и в справочнике бесплатно.

Авторазборки

Название	Адрес	Тел.	Ассортимент
1000 запчастей	ул. Волочаевская, д. 1	43-19-03	Двигателя, трансмиссии, детали кузова, оптика, ходовая
Toyota	Королёва 56	26-31-47	Контрактные запчасти для TOYOTA
Авто Ревю	Сапун гора	42-44-83	ДВС, стойки, КПП, оптика, кузовные детали
Автосабб	ул. Войцешека	47-55-19	Капоты, бампера, крылья, радиаторы
Авторэк	ул. Солнечная, 28	43-14-66	Находится: 75 участок в сторону ТЭЦ-2
Азимутт	Елизово ул. Гаражная, 1	8-962-280-5137	ДВС, стойки, КПП, турбины, и многое другое
Восток-Авто	ул. Семёна Удалого	42-64-86	За театром кукол
Компрессия	ул. Королёва, 56	26-09-21	Подвеска, оптика, кузовные детали
Магазин №5	ул. Королёва, 56	26-44-01	Контрактные и б/у запчасти для японских авто
Машинный двор	ул. Тундровая, д. 31	45-66-66	В наличии большой выбор автозапчастей
Экспресс-авто	ул. Чубарова, 9	9-08-17	ДВС, оптика, навесное, оборудование
Нави-Авто	ул. Чубарова, 16/1	5-12-06	ДВС, более 50 моделей
Никс	ул. Ватутина, 1	8-904-282-3067	Контрактные и б/у запчасти
Шелдс	ул. Пограничная, 46	45-57-20	Детали кузова, электрика, ходовая
На Высотной ул. Высотная, 3 42-22-70	Б/у запчасти для японских автомобилей	Режим работы: Пн. } Вт. } 10-18 Ср. } Чт. } Пт. } Сб. } 10-15 Вс. }	

Обсудить работу авторазборок, качество обслуживания и предлагаемый товар можно на сайте в разделе разборки. Внимание размещение основной информации на сайте и в справочнике бесплатно.

GT-Club Kamchatka создан в 2002 году группой энтузиастов, любителей быстрых автомобилей.

Клуб создан с целью:

- Объединения любителей, увлечённых автомобильной техникой;
- Популяризации и развития автомобильного спорта в Камчатской области;
- Проведения спортивных мероприятий;
- Сотрудничества с ГИБДД в области безопасности движения.
- Участия в праздничных мероприятиях;
- Развития дисконтных программ в магазинах и автосервисах;
- Сотрудничества с автоклубами других городов, регионов.
- Повышения зрелищности автомобильного спорта как средства привлечения людей к активному образу жизни.
- Повышения мастерства вождения автомобилей в условиях экстремальных ситуаций.
- Воспитания во владельцах автотранспорта взаимного уважения;



Основными направлениями деятельности "GT-Club Kamchatka" являются:

- Организация и проведение спортивных мероприятий, соревнований, показательных выступлений, тренировок на автомобилях.
- Организация и содействие деятельности в сфере физической культуры, массового спорта, разработка и производство необходимых для этого технических средств.
- Техническая подготовка автомобилей для участия в мероприятиях проводимых "GT-Club Kamchatka".
- Организация досуга, способствующего здоровому образу жизни.
- Привлечение в "GT-Club Kamchatka" новых членов.
- Проведение тематических мероприятий, в том числе совместно с другими общественными и коммерческими организациями.
- Обеспечение жизнедеятельности создаваемого "GT-Club Kamchatka".
- Поднятие имиджа Камчатской области, как региона с высокой культурой вождения и взаимоотношений участников дорожного движения.

Все мероприятия проводятся в Камчатском крае.

Приглашаем всех желающих, согласных с правилами нашего клуба.

Каждый год проводятся мероприятия:

- Король дрифта (выявляется после ряда соревнований и мероприятий).
- В течении года проводится ДрагАбсолют (Соревнование автомобилей на 402м. на время. Лучшая десятка автомобилей выявляется и постоянно обновляется.)

КОМПАНИЯ
ФАКТОРИЯ 45•50•51 ☎ 266•845

- ПОСТАВКИ СТРОИТЕЛЬНОЙ и другой СПЕЦТЕХНИКИ, грузовых и легковых АВТОМОБИЛЕЙ, ЗАПЧАСТЕЙ на технику из Японии, Кореи, США, Китая, Германии
- ОФОРМЛЕНИЕ СДЕЛОК КУПИ-ПРОДАЖИ АВТОТРАНСПОРТНЫХ СРЕДСТВ
- ВСЕ ВИДЫ СТРАХОВАНИЯ
- ПОМОЩЬ В РЕГИСТРАЦИИ ТРАНСПОРТНЫХ СРЕДСТВ

Адреса: пр. Победы 32, тел.: (415-22) 5-09-98. пр. Победы 109, оф. 8, тел.: (415-2) 266-845

OFF-ROAD СОРЕВНОВАНИЯ
2ой этап по GPS-Ориентированию

2 и 3 Ноября
2008

“Осенний рубеж”



Камчатский край, Малки



В камчатском крае прошли соревнования по GPS ориентированию.

Победителями соревнований стали:

Первый этап:

- Категория "ATV" - экипаж №30, Гаврилов Владимир;
- Категория "Туризм" - экипаж №19, Верещака Павел, Верещака Максим;
- Категория "Спорт" - экипаж №17, Гриднев Павел, Хайрулин Ярослав;
- Категория "Прото" - экипаж №03, Нафиков Ренат, Сергей.

Победителями во втором этапе по GPS - ориентированию "Осенний рубеж" стали:

- Категория "ATV" Коллегов Сергей (Молчун);
- Категория "Туризм" Кологривенко Алексей, штурман Городецкий Александр (Сузуки-Эскудо); Второе место Кайков Александр, он же «Кучерявый» (Mitsubishi Pajero)
- Категория "Спорт" Шаповалов Владимир, штурман Смотров Сергей (Дайхатсу-Рутер);
- Категория "Прото" Мазур Борис, штурман Кидяев Артур (Ниссан-Сафари).

Зачетные категории и группы:

- Категория «Туризм» - размер колес до 33 дюймов включительно;
- Категория «Спорт» - размер колес от 34 до 36 дюймов включительно;
- Категория «Прото» - размер колес от 37 дюймов но не более 44х включая в т.ч. и тракторную;
- Категория «ATV» - квадроциклы и мотоциклы.

Камчатский внедорожный клуб "ПолуострOFF" организован летом 2006 года.

Так уж получилось, единомышленники, владельцы Судзуки-Эскудо, которых машина в заводском исполнении уже не устраивала, объединились для обмена опытом. После строительства, организовали совместные "вылазки" на природу, коей у нас, на Камчатке, в избытке! Клуб объединяет не только владельцев Судзуки, как может показаться вначале, есть и другие авто. Выбор, куда поехать, долго не стоял, так как наш родной край богат всевозможными живописными местами, куда порой проехать можно лишь на вездеходах. Таким образом, была сформирована основная цель - путешествия по родному краю. В отличие от вездеходов на гусеницах, мы не наносим непоправимый вред природе, не разрушаем верхний слой почвы, да и вообще относимся к природе бережно и с уважением. Параллельно проявился еще один вектор клуба - подготовка машин к бездорожью. Тот опыт, полученный в поездках, положительно сказывается при строительстве авто.

Если есть желающие привести свой автомобиль в "боевой" вид, добро пожаловать к нам! А те, кто уже "построил" своего коня для вылазок, но не знает куда и с кем поехать, мы приглашаем провести время в нашей теплой компании! Всегда всем рады!

ООО "ТЕПЛОЭНЕРГЕТИЧЕСКОЕ ПРЕДПРИЯТИЕ"



ПРЕДЛАГАЕТ УСЛУГИ ПО УСТАНОВКЕ СЧЕТЧИКОВ

ГОРЯЧЕЙ И ХОЛОДНОЙ ВОДЫ.
В оплату входит: стоимость счетчика, материал, монтаж, подготовка всей необходимой документации и постановка на коммерческий учет.

СКИДКИ ЧЛЕНАМ АВТОКЛУБА 10 %

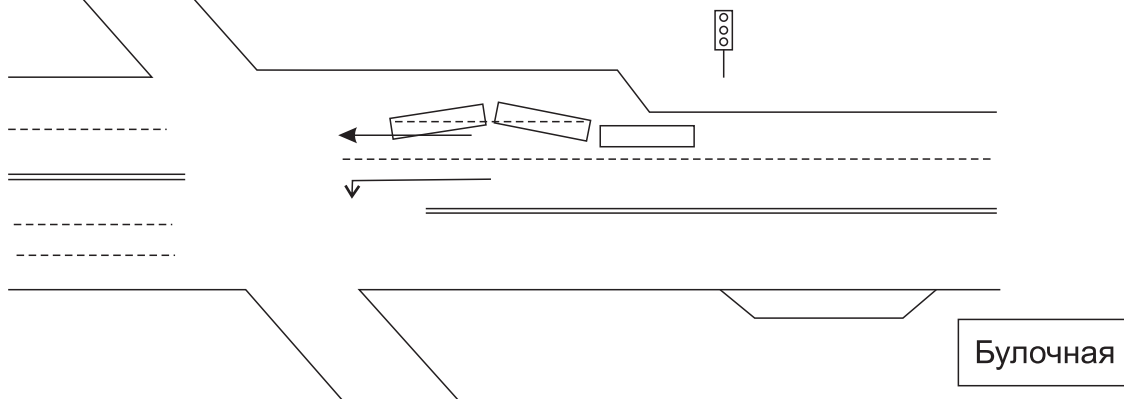
Адрес: ул. Советская, 36, офис 19.
Тел. 475-729, 475-721, 42-00-04

ПЕНСИОНЕРАМ СКИДКА.
СПЕЦПРЕДЛОЖЕНИЕ - СКИДКИ
НА КОЛЛЕКТИВНУЮ УСТАНОВКУ.

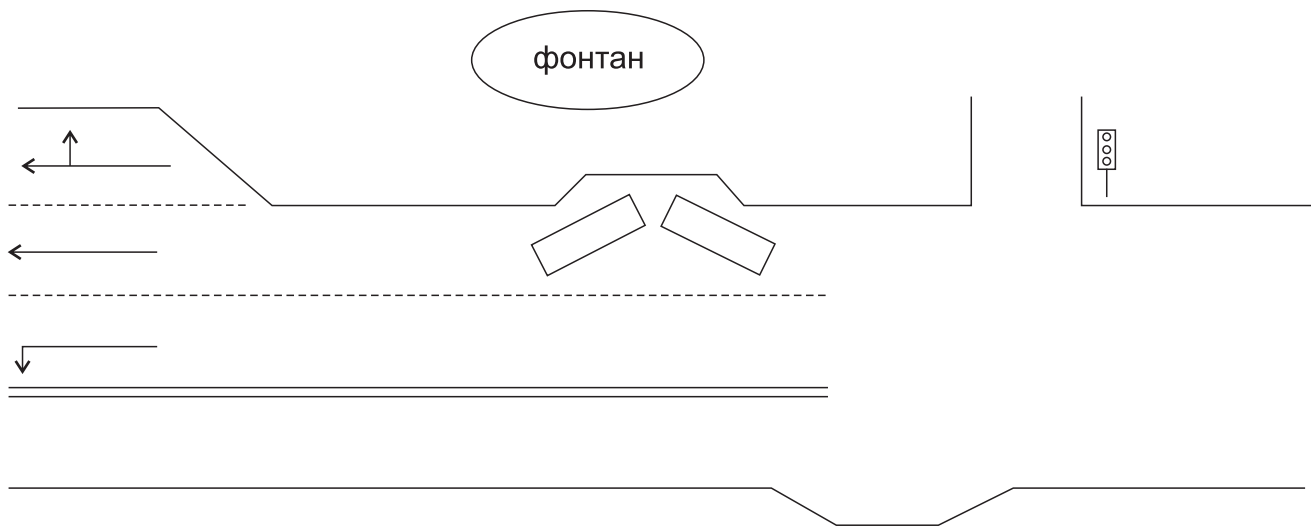
Откуда в нашем городе берутся пробки?

1. Остановка КП.

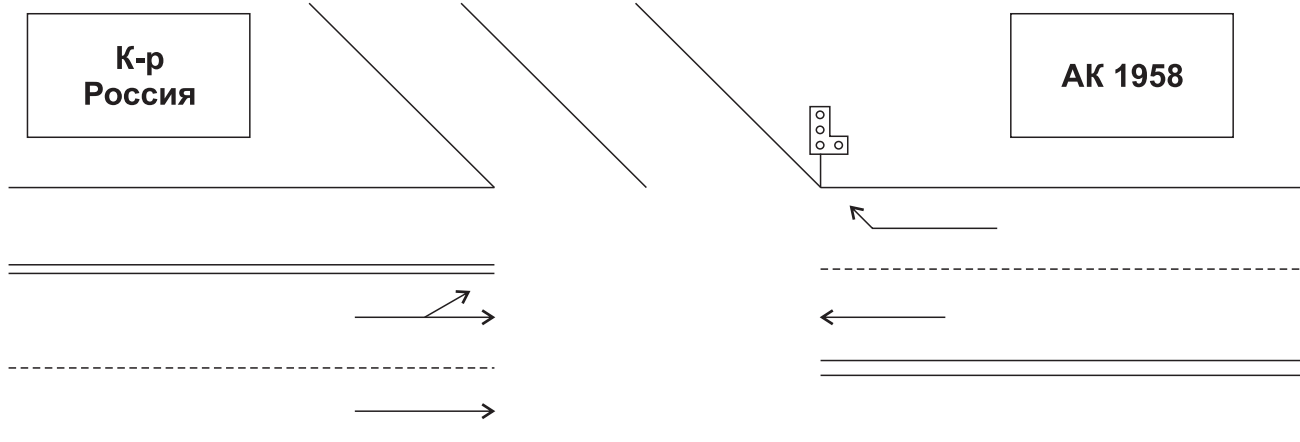
Если двигаться в сторону 10км, по левому ряду, то потом придется ехать в сероглазку, если ехать по правому ряду, тогда придется ждать пока все автобусы произведут посадку -высадку пассажиров.



2. Если с остановки «Фонтан» двигаться в сторону 10 км таже ситуация, или ждать все автобусы, или ехать по полосе ведущей в сероглазку.



3. В районе бывшего кинотеатра «Россия» если ехать в сторону ТЭЦ2, то после проезда перекрестка оказываешься на встречной полосе.



Если Вам не без различна ситуация на дорогах нашего края, пишите к нам на почту или заходите на форум. В следующем номере мы продолжим рассказ об обстановке на дорогах края, а также расскажем о стратегии развития автодорожной сети, какие проекты готовят наши власти, для улучшения обстановки в городе.

ЧАСТО ЗАДАВАЕМЫЕ ВОПРОСЫ О КОНТРАКТНЫХ АВТОЗАПЧАСТЯХ ИЗ ЯПОНИИ

Что такое контрактные запчасти?

При утилизации в Японии аварийных и морально устаревших автомобилей узлы и детали, еще не выработавшие свой ресурс, снимаются и затем используются при ремонте автомобилей, как в Японии, так и за рубежом, в том числе поставляются в Россию. Подобная практика активно поощряется правительством Японии и самими автопроизводителями, поскольку уменьшает загрязнение окружающей среды.

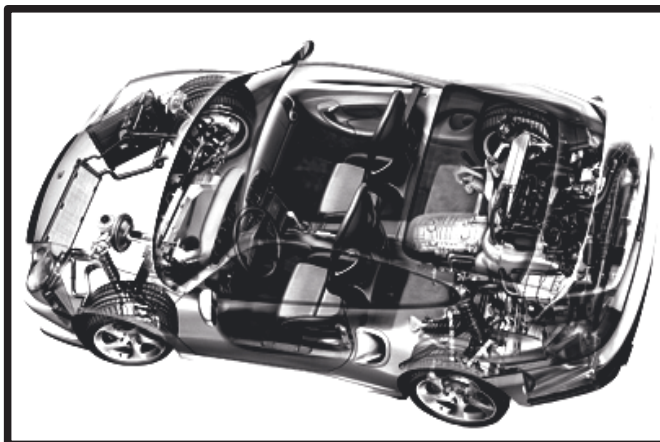
Чем хороши контрактные запчасти?

Во-первых, ценой, в несколько раз (а иногда в десятки раз) более низкой, чем у оригинальных

запчастей. Во-вторых, тем, что это все-таки оригинальные запчасти, изначально предназначенные для вашего автомобиля. При японском уровне техобслуживания большая часть их ресурса обычно еще не использована, а детали кузова, салона, оптика мало чем отличаются от новых по состоянию.

В-третьих, зачастую замена блока целиком на контрактный дает больший эффект при меньших затратах, чем замена одной износившейся детали на новую. Например, имеет больший смысл поменять ступицу целиком, чем отдельно ступичный подшипник.

Чем нехороши контрактные запчасти? Тем, что это все-таки бывшие в употреблении запчасти, уже выработавшие часть своего ресурса. Тем, что измерить степень износа не всегда возможно, и трудно спрогнозировать, насколько быстро закончится оставшийся ресурс. Тем, что до установки на машину проверить работоспособность некоторых узлов и деталей просто невозможно. При покупке двигателей, турбин, автоматов и других деталей приходится рассчитывать только на порядочность и квалификацию людей, проверявших работоспособность этих узлов в



Японии, до разбора машины на запчасти. Учтите также, что подобрать цвет кузовных деталей удается очень редко, поэтому наверняка их придется перекрашивать.

Почему практически невозможно найти контрактные запчасти на машины возрастом менее 3-4 лет?

Потому, что такие, практически новые, машины востребованы в самой Японии, на них предпочитают ездить, а не разбирать на запчасти. Те немногие, что попадают в разборку, востребованы самими японцами, и цены на такие детали близки к ценам на новые запчасти. Владельцам новых машин мы можем предложить практически любые новые оригинальные детали под заказ из

Японии.

Почему некоторые контрактные узлы поставляются без гарантии?

До установки на машину проверить работоспособность некоторых узлов и деталей просто невозможно. В таких случаях приходится рассчитывать только на порядочность и квалификацию людей, проверявших работоспособность этих узлов в

Японии, до разбора машины на запчасти. Перед покупкой наши опытные специалисты производят дефектовку в пределах возможного, но гарантировать полную исправность узла, к сожалению, невозможно. Мы дорожим своей репутацией, и если после установки узла на машину в нем все-таки обнаружатся скрытые дефекты, мы прилагаем все усилия, чтобы решить проблему без ущерба для клиентов. Кроме того, установка многих узлов требует высокой квалификации, неквалифицированная установка может привести к выходу их из строя. Например, запуск замененной турбины без предварительного наполнения ее маслом гарантированно приводит к ее поломке. Нести ответственность за квалификацию автомастеров в вашем городе мы не можем, поэтому подобные детали поставляются без гарантии.



Камчатский АВТОМОБИЛЬНЫЙ ПОРТАЛ

www.kamlife.ru

Читайте в следующем выпуске:



- стратегия развития города в области автомобильных дорог

- генеральный План строительства города

- станции тех обслуживания

- автомагазины

- авторазборки

- регулировка углов сход-развал

- автомойки

- шиномонтаж

- автоэлектрик

- ремонт глушителя

- диагностика автомобилей

- тонирование, изготовления стёкол

- автосвук и сигнализации

- автострахование

- автомобили и автозапчасти на заказ

Внимание руководителей фирм, добавление основной информации бесплатно, пишите kamlife@mail.ru или звоните 8-962-282-5520



Расценки на рекламу: блок 2*4см – 200р

Скидки до 30%, возможно работа по взаимозачётам.

Каждому рекламодателю
размещение информации
на сайте бесплатно!

Требуются:

помощник главного редактора
журналист (автомобильная тематика)
менеджер по рекламе!

Камчатский автомобильный справочник "Камлайф"

Учредитель: ООО "Автопортал"
г. Петропавловск-Камчатский,
ул. Высотная, 1, стр. 13, офис 16
Телефон: 8-962-282-55-20

Главный редактор: Боровиков А. В.
Корректор: Роговский А.В.

Подписано в печать: 27.11.08 г.
Тираж: 999 экз.